



Komunitní plánování jako nástroj pro posilování sociální soudržnosti a podporu sociálního začleňování a předcházení sociálnímu vyloučení sociálně znevýhodněných osob na trhu práce

© CENTRUM KOMUNITNÍ PRÁCE Ústí nad Labem



- **Project name**

Community Planning like a Tool for Strengthening of Social Cohesion and for Support of Social Inclusion and Prevention of Social Exclusion of Disadvantaged People on Labour Market

Development partnership name

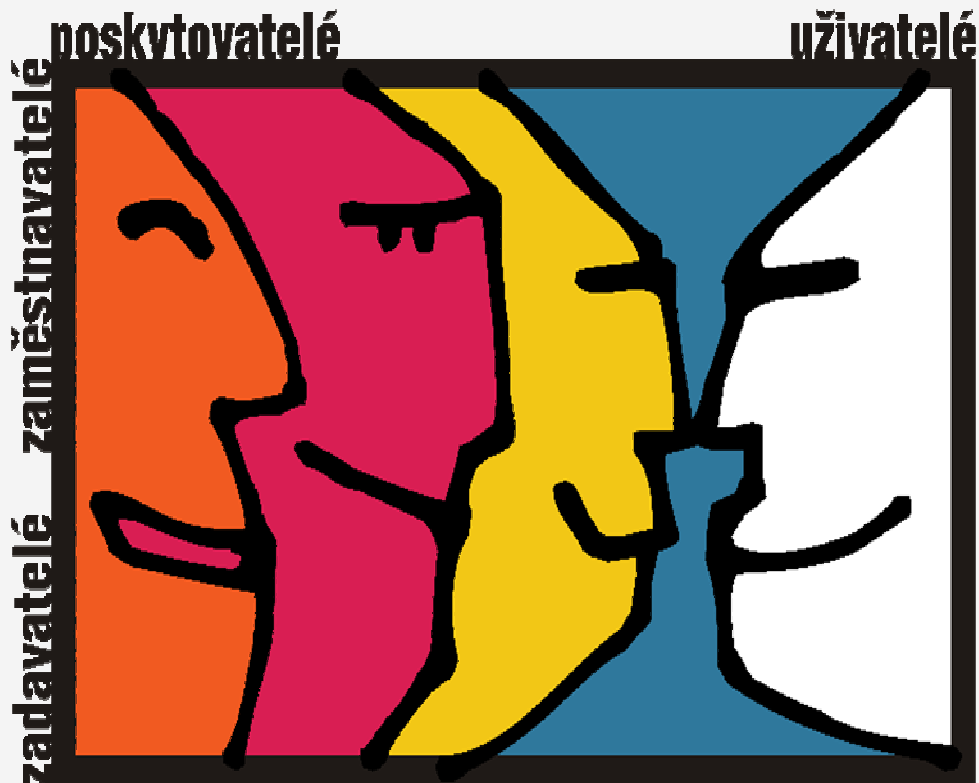
Evropský dům - Europa House

- Project leader: Community Work Centre Ústí nad Labem (Centrum komunitní práce Ústí nad Labem)
 - Source of the funding: EQUAL
 - Realization of the project:
- Project periods: ACTION II a III have run since 7th September 2005 to 30th June 2008
 - Amount of the project funding: 320 000,-EUR



Komunitní plánování jako nástroj pro posilování sociální soudržnosti a podporu sociálního začleňování a předcházení sociálnímu vyloučení sociálně znevýhodněných osob na trhu práce

© CENTRUM KOMUNITNÍ PRÁCE Ústí nad Labem 



www.komunitniplanovani.com



Tento projekt je spolufinancován Evropským sociálním fondem a státním rozpočtem České republiky.



- **DPA – national project partnership**

- **Commissionaires**

- County Borough Ústí nad Labem
- County Borough Ostrava
- Microregion České Švýcarsko
- The Employment Office in Ústí nad Labem

- **Providers**

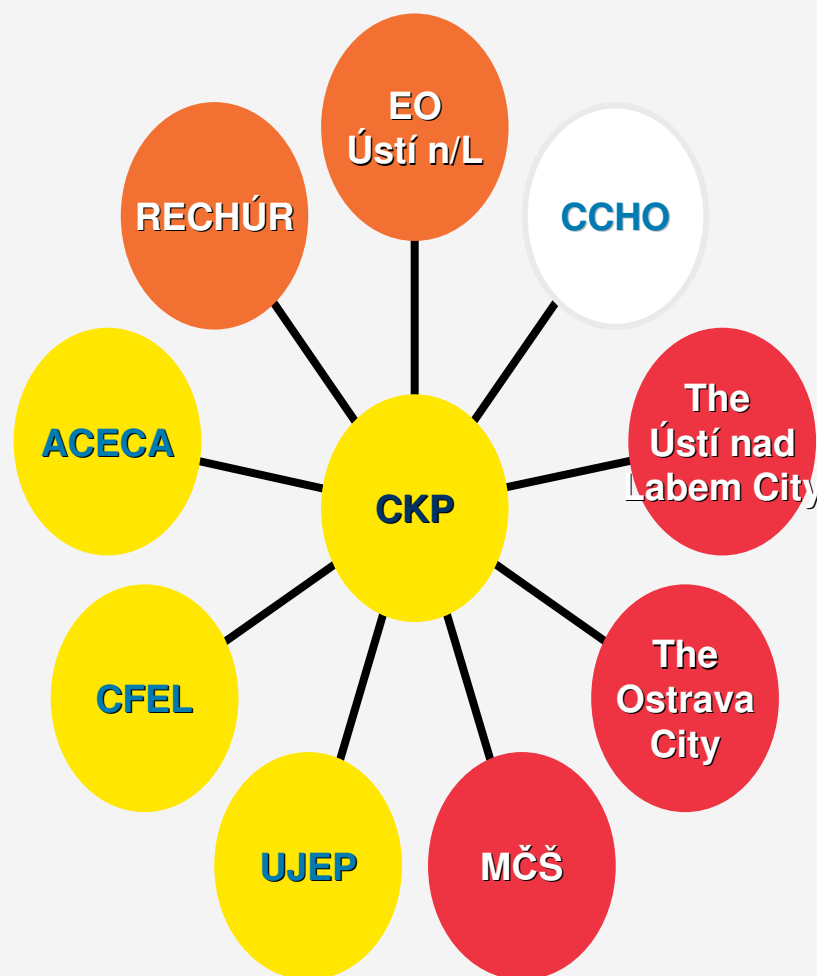
- Community Work Centre
- Association for Community Education (Civic Association)
- Community Foundation of Euroregion Labe
- University of Jan. Evangelista .Purkyně Ústí nad Labem

- **Employers**

- The Regional Economic Chamber of The Ústí Region

- **Users**

- Czech Council of Humanitarian Organizations





Komunitní plánování jako nástroj pro posilování sociální soudržnosti a podporu sociálního začleňování a předcházení sociálnímu vyloučení sociálně znevýhodněných osob na trhu práce

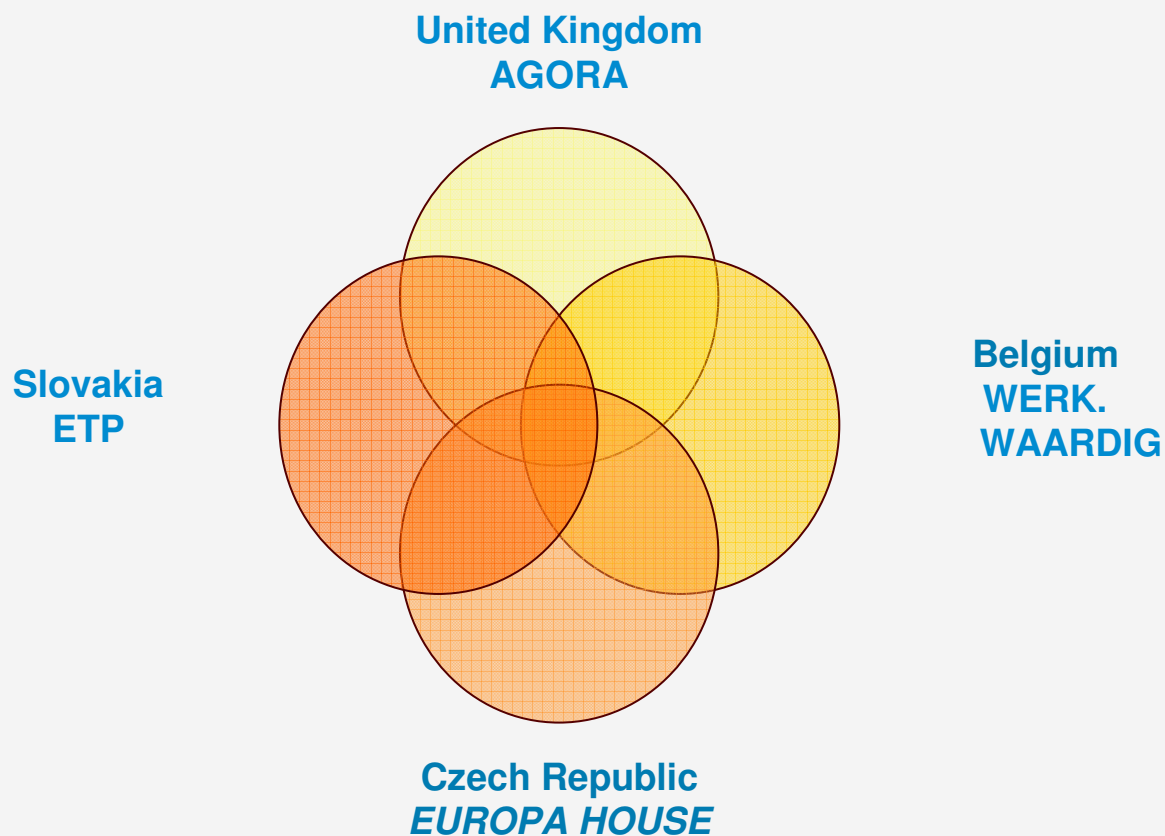
© CENTRUM KOMUNITNÍ PRÁCE Ústí nad Labem





Komunitní plánování jako nástroj pro posilování sociální soudržnosti a podporu sociálního začleňování a předcházení sociálnímu vyloučení sociálně znevýhodněných osob na trhu práce

© CENTRUM KOMUNITNÍ PRÁCE Ústí nad Labem





Aim of the EQUAL project - Europa House:

The national aim No. 1)

- ▶ Increasing of professional advancement and work employee's quality in the social economic sector in the field of the community planning

The national aim No. 2)

- ▶ Increasing of absorbing capacity of nonprofit sector and its cooperation with commissionaires, providers, employers and users in the field of solving of disadvantaged on the labor market

The national aim No. 3)

- ▶ Disclosure of information about the community services for social disadvantaged groups of citizens

The transnational aim)

- ▶ Ideal transfer – knowledge, experiences and technologies to support social enterprises in Europe with added value: to improve specific regional partner's TCA localities.



Komunitní plánování jako nástroj pro posilování sociální soudržnosti a podporu sociálního začleňování a předcházení sociálnímu vyloučení sociálně znevýhodněných osob na trhu práce

© CENTRUM KOMUNITNÍ PRÁCE Ústí nad Labem



- Project outputs and impacts on the national level
- Analyses NGOs in area of employment and community services in Czech Republic
- Translation of some Community plans from United Kingdom
- Set of 10 methodologies – ten steps for the community planning in field of social economy in Czech Republic
- Optional course for students of attendance study form at Jan Evangelista Purkyně Univerzity



Komunitní plánování jako nástroj pro posilování sociální soudržnosti a podporu sociálního začleňování a předcházení sociálnímu vyloučení sociálně znevýhodněných osob na trhu práce

© CENTRUM KOMUNITNÍ PRÁCE Ústí nad Labem



- Life- long learning form in combination with e-learning study form – preparation and pilot testing for professionals at the Jan Evangelista Purkyně Univerzity
- Web portal www.komunitniplanovani.com
- Informative campaign in Czech Republic dealing with role of NGOs in social economy and community planning
- Training workshops on the national level accredited by the Ministry of Education
- Meetings with employers, local municipalities and nongovernmental organizations on the national level
- National final conference



Komunitní plánování jako nástroj pro posilování sociální soudržnosti a podporu sociálního začleňování a předcházení sociálnímu vyloučení sociálně znevýhodněných osob na trhu práce

© CENTRUM KOMUNITNÍ PRÁCE Ústí nad Labem



- Outputs and impacts of the transnational cooperation
- Transnational comparative analyze and best practices examples in development partnership countries
- Methodology for community and user involvement in community planning process
- New evaluation mechanisms for community planning processes
- „User – friendly guide“ for disadvantaged groups on the labor market
- Web space for transnational discussion
- Transnational coordination groups meetings
- International conference



Komunitní plánování jako nástroj pro posilování sociální soudržnosti a podporu sociálního začleňování a předcházení sociálnímu vyloučení sociálně znevýhodněných osob na trhu práce

© CENTRUM KOMUNITNÍ PRÁCE Ústí nad Labem



Community Work Centre Ústí nad Labem
Centrum komunitní práce Ústí nad Labem

Thank you for your attention

Mgr. Martina Želinová Langweilová

langweilova@ckpul.cz

Koněvova 18, Ústí nad Labem

Tel: 475 205 115

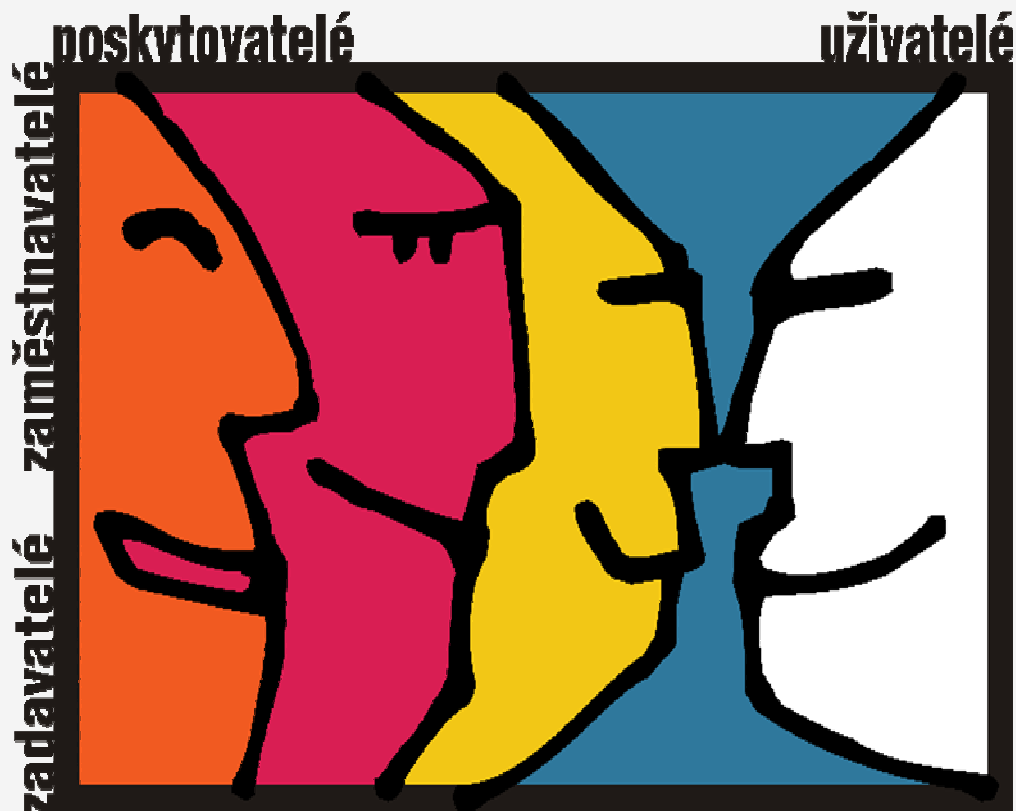


Tento projekt je spolufinancován Evropským sociálním fondem a státním rozpočtem České republiky.



Komunitní plánování jako nástroj pro posilování sociální soudržnosti a podporu sociálního začleňování a předcházení sociálnímu vyloučení sociálně znevýhodněných osob na trhu práce

© CENTRUM KOMUNITNÍ PRÁCE Ústí nad Labem



www.komunitniplanovani.com



Tento projekt je spolufinancován Evropským sociálním fondem a státním rozpočtem České republiky.